

# DATENBLATT

## 5CP PLUNGERPUMPEN

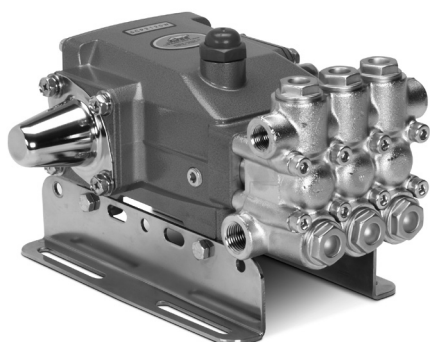


**Messing  
Modelle:**

**5CP2120W, 5CP2140WCS, 5CP2150W**

**Spezielle  
Messing Modelle:**

**5CP2120B, 5CP2140BCS, 5CP2150B**



Modell 5CP2120W gezeigt  
(Winkelschienen und Wellenschutzkappe separat erhältlich)

### EIGENSCHAFTEN

- Dreifach plunger design bietet einen hohen Wirkungsgrad und geringe Pulsation
- Optionaler Riemenantrieb für präzise Strömungseinstellung.
- Die Direktantriebsoption bietet eine kompakte Stellfläche bei NEMA oder IEC Elektromotoren oder SAE-Hydraulikmotoren mit Pumpenträger/flexibler Kupplungs - Montage.
- Die Pumpe wird standardmäßig mit NBR-Dichtungen geliefert. Alternative Dichtungsmaterialien sind erhältlich für höhere Temperaturen oder chemische Kompatibilität.

### ALLGEMEINE

#### SPEZIFIKATIONEN

	U.S.	Metrisch
Vordruck max. (950 U/min)	-5 – 60 psi	-0.35 – 4.1 bar
Vordruck max. (1725 U/min)	bis zu 60 psi	bis zu 4.1 bar
Ölmenge Kurbelgehäuse	17 oz	0.50 l
Max. Medientemperatur	160° F	71° C

#### Alternative Dichtungen für hohe Temperaturen bis 88°C (190 ° F) erhältlich

Sauganschluss (2)	1/2" NPT(innen)	1/2" NPT(innen)
Druckanschluss (2)	3/8" NPT(innen)	3/8" NPT(innen)
Wellendurchmesser	0.787"	20 mm
Gewicht	19.14 lbs	8.7 kg
Abmessungen	10.31 x 10.00 x 5.79"	262 x 254 x 147

### SPEZIFIKATIONEN U.S. Einheiten Metrische Einheiten Alternativ

#### 5CP2120W, 5CP2120B

Fördermenge	4.0 gpm	15 l/min	15 l/min
Druckbereich	100 – 2500 psi	6.9 – 172 bar	175 bar
Pumpendrehzahl*	950 rpm	950 U/min	950 U/min
Bohrung	0.787"	20 mm	
Hub	0.709"	18 mm	

#### 5CP2140WCS, 5CP2140BCS

Fördermenge	4.0 gpm	15 l/min	13 l/min
Druckbereich	100 – 2500 psi	6.9 – 172 bar	175 bar
Pumpendrehzahl*	1725 rpm	1725 U/min	1420 U/min
Bohrung	0.787"	20 mm	
Hub	0.394"	10 mm	

#### 5CP2150W, 5CP2150B

Fördermenge	5.0 gpm	19 l/min	15 l/min
Druckbereich	100 – 2000 psi	6.9 – 138 bar	175 bar
Pumpendrehzahl*	1725 rpm	1725 U/min	1420 U/min
Bohrung	0.787"	20 mm	
Hub	0.472"	12 mm	

\*Mindestdrehzahl der Pumpen ist 100 U/min.

### ALTERNATIVE DICHTUNGSKONFIGURATIONEN

MATERIAL	ZUSATZCODE	MAXIMALE TEMPERATUR	
NBR	—	160°F	(71°C)
FPM	.0110	180°F	(82°C)
EPDM	.0220	160°F	(71°C)
HT	.3000	180°F	(82°C)
STHT	.3400	190°F	(88°C)

#### BESTIMMUNG DER PUMPENDREHZAHL

$$\frac{\text{Fördermenge}}{\text{Pumpendrehzahl}} = \frac{\text{gewünschte l/min}}{\text{gewünschte U/min}}$$

#### BESTIMMUNG DER ERFORDERLICHEN KW

$$\text{KW} = \frac{\text{l/min} \times \text{bar}}{480}$$

#### BESTIMMUNG DER MOTORRIEMENSCHLEIBE

$$\frac{\text{Motorscheibe W.D.}}{\text{Pumpendrehzahl}} = \frac{\text{Pumpenscheibe W.D.}}{\text{Motordrehzahl}}$$

Für komplette Einheiten wenden Sie sich an Ihre CAT PUMPS Niederlassung.  
Weitere Informationen finden Sie in der **Betriebsanleitung**.

# STÜCKLISTE

POS.	TEIL NR.	MAT.	TEIL NR.	MAT.	TEIL NR.	MAT.	BEZEICHNUNG	STK.
	5CP2120W 5CP2120B		5CP2140WCS 5CP2140BCS		5CP2150W 5CP2150B			
5	126542	STCP R	126542	STCP R	126542	STCP R	Schraube, Sechsk., Sems (M8x16) (siehe Tech Bulletin 074)	8
8	46910	AL	46910	AL	46910	AL	Deckel, Lager	2/1/2
10	14028	NBR	14028	NBR	14028	NBR	O-Ring, Lagerdeckel	2
11	43222	NBR	43222	NBR	43222	NBR	Radialwellendichtring	2/1/2
15	14480	STL	14480	STL	14480	STL	Lager, Kugel	2
20	48742	TNM	48742	TNM	48742	TNM	Pleuel, komplett (siehe Tech Bulletin 074)	3
25	<b>46928</b>	FCM	—	—	<b>46982</b>	FCM	Kurbelwelle, beidseitig	1
	—	—	<b>48203</b>	FCM	—	—	Kurbelwelle, einseitig (M10)	1
30	—	—	<b>48224</b>	AL	—	—	Deckel, Lager, blind	1
32	46798	—	46798	—	46798	—	Verschluss, Öleinfüllstutzen	1
33	14179	NBR	14179	NBR	14179	NBR	O-Ring, Verschluss	1
37	92241	PC	92241	PC	92241	PC	Ölschauglas mit Dichtung	1
38	44428	NBR	44428	NBR	44428	NBR	Flachdichtung, Ölschauglas	1
40	125824	STCP R	125824	STCP R	125824	STCP R	Schraube, Sechsk., Sems (M6x16) (siehe Tech Bulletin 074)	4
48	25625	STCP	25625	STCP	25625	STCP	Ölablassschraube (1/4"x19BSP)	1
49	23170	NBR	23170	NBR	23170	NBR	O-Ring, Ablassschraube	1
50	46940	AL	46940	AL	46940	AL	Deckel, Rückseite	1
51	14044	NBR	14044	NBR	14044	NBR	O-Ring, Gehäusedeckel	1
53	48617	AL	48617	AL	48617	AL	Kurbelgehäuse	1
64	46746	CM	46746	CM	46746	CM	Bolzen, Kreuzkopf	3
65	48458	BBNP	48458	BBNP	48458	BBNP	Plungerstange	3
70	46838	NBR	46838	NBR	46838	NBR	Dichtring, Plungerstange	3
75	43328	S	43328	S	43328	S	Stauscheibe	3
88	45697	S	45697	S	45697	S	Scheibe, geschlitzt (M18 x 10)	3
90	46841	CC	46841	CC	46841	CC	Plunger (M20x50)	3
98	46730	NBR	46730	NBR	46730	NBR	Scheibe, Plungerhalter	3
99	† 48201	SS	† 48201	SS	† 48201	SS	Plungerhalter (M6) (siehe Tech Bulletin 074)	3
100	46749	PVDF	46749	PVDF	46749	PVDF	Dichtungshalter	3
106	43305	NBR	43305	NBR	43305	NBR	Dichtung, Niederdruck m/S-Feder	3
120	46843	BB	46843	BB	46843	BB	Dichtungsgehäuse	3
121	13978	NBR	13978	NBR	13978	NBR	O-Ring, Dichtungsgehäuse	3
125	43307	SNG	43307	SNG	43307	SNG	Dichtung, Hochdruck m/S	3
162	48361	D	48361	D	48361	D	Stützring, Ventilsitz	6
163	43358	NBR	43358	NBR	43358	NBR	O-Ring, Ventilsitz	6
164	43725	S	43725	S	43725	S	Ventilsitz	6
166	43723	S	43723	S	43723	S	Ventil	6
167	43750	S	43750	S	43750	S	Feder, Ventil	6
168	44565	PVDF	44565	PVDF	44565	PVDF	Federhalter, Ventil	6
172	49382	NBR	49382	NBR	49382	NBR	O-Ring, Ventilstopfen	6
174	43849	BBCP	43849	BBCP	43849	BBCP	Ventilstopfen (siehe Tech Bulletin 074)	6
185	<b>48245</b>	W770	<b>48245</b>	W770	<b>48245</b>	W770	Pumpenkopf - W770	1
	<b>49716</b>	SBCP	<b>49716</b>	SBCP	<b>49716</b>	SBCP	Pumpenkopf - spezielles Messing	1
188	126513	STCP R	126513	STCP R	126513	STCP R	Schraube, Zyl. (M8x70) (siehe Tech Bulletin 074)	8

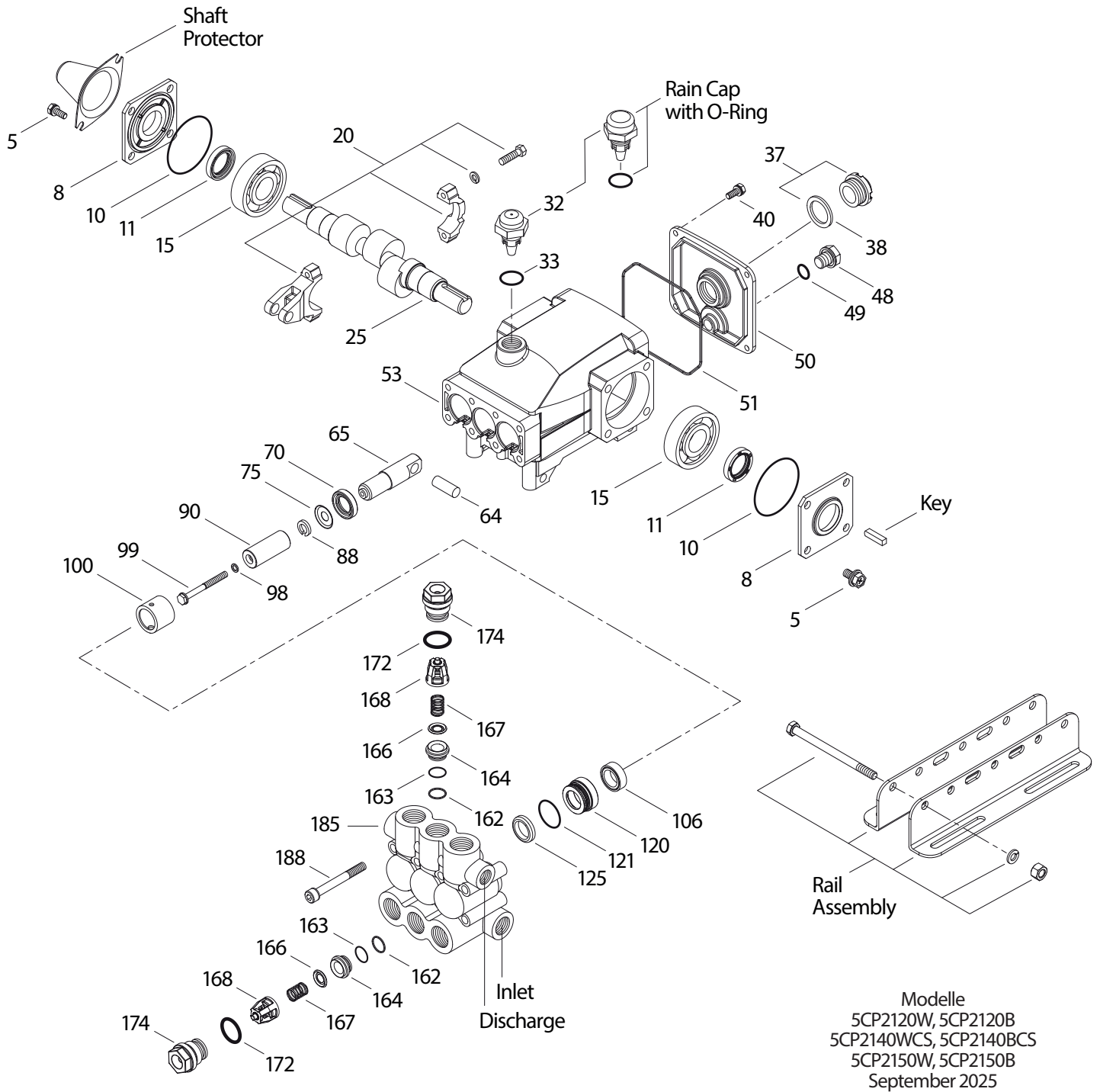
**Fett gedruckte Teilnummern sind nur für ein bestimmtes Pumpenmodell** *Kursiv gedrucktes ist optional erhältlich.*

† Produktionsteile sind andere als Reparaturteile. R Komponenten entsprechen der RoHS-Richtlinie. W770 ab Produktion 97.

Weitere Informationen finden Sie unter [www.catpumps.com/literature/tech-bulletins](http://www.catpumps.com/literature/tech-bulletins).

Materialschlüssel (nicht enthalten in der Teil Nr.): AL=Aluminium BB=Messing BBCP=Messing/verchromt BBNP=Messing/vernickelt CC=Keramik CM=Chrom-Moly  
D=Acetal EPDM=Ethylene Propylene Diene Monomer FCM=geschmiedetes Chrom-Moly FPM=Fluorkarbon-Kautschuk HT=hohe Temperatur (EPDM Alternative)  
NBR=Acrylnitril-Butadien-Kautschuk (Buna-N) PC=Polykarbonat PVDF=Polyvinylidenfluorid S=304 Edelstahl SBCP=spezielles Messing/verchromt SS=316 Edelstahl  
SNG=Spezialmischung (Buna) STL=Stahl STHT=spezielles PTFE hohe Temperatur STCP=Stahl/verchromt STZP=Stahl/verzinkt  
TNM=extra hohe Festigkeit W770=Sonderlegierung

# EXPLOSIONSZEICHNUNG

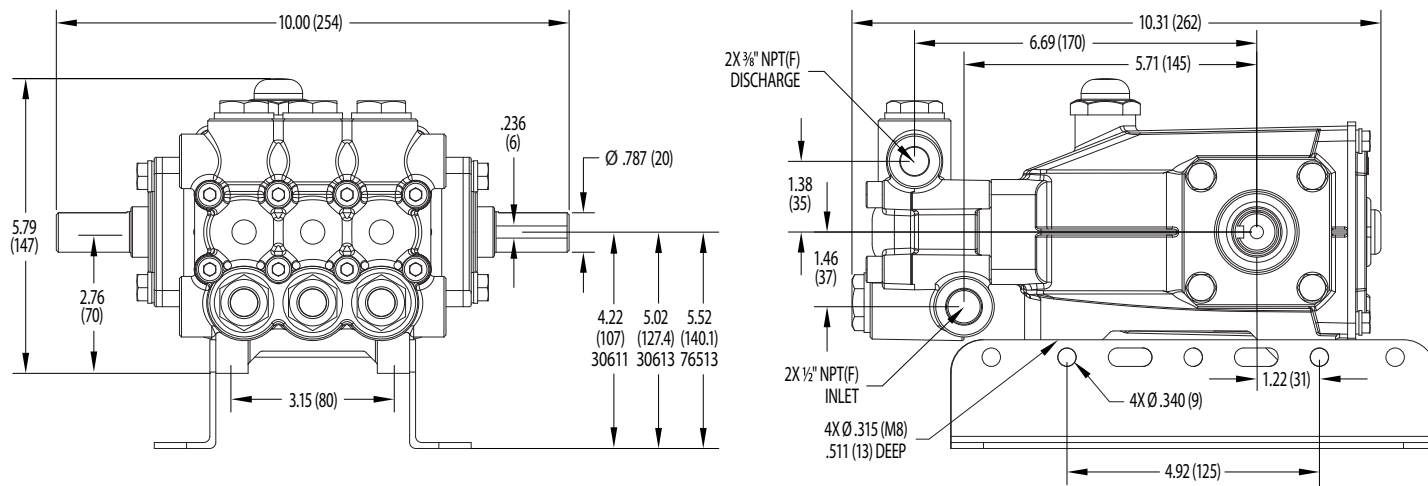


## OPTIONALE TEILE UND ZUBEHÖR

TEIL NR.	BEZEICHNUNG	STK.
30057	Passfeder (M6 x 6 x 25)	1
126610	Winkelschienenensatz (STZP R)	1
30243	Montagesatz, direkt	1
118672	Wellenschutzkappe	1
127409	Verschluss, Öleinfüllstutzen, belüftet m/O-Ring	1
22179	Stopfen, Einlass (1/2" NPT[M]) (nicht gezeigt)	1
22187	Stopfen, Auslass (3/8" NPT[M]) (nicht gezeigt)	1
34334	Satz, Ölablass-Schlauch (3/8" x 24") (nicht gezeigt)	1

## TEILE ZUR WARTUNG

TEIL NR.	BEZEICHNUNG	STK.
<b>33628</b>	Dichtungssatz - Standard NBR	1
<b>30821</b>	Ventilsatz - Standard NBR	2
6107	Öl, Flasche (0,62 l) ISO-68 Hydraulic (vor Inbetriebnahme mit angegebener Ölmenge füllen)	1
30696	Werkzeug, Ventilsitz (nicht gezeigt)	1
<b>816650</b>	Pumpenkopf, komplett m/NBR Dichtungen und O-Ringen (Modelle 5CP2120W, 2140WCS, 2150W)	1
<b>818472</b>	Pumpenkopf, komplett m/NBR Dichtungen und O-Ringen (Modelle 5CP2120B, 2140BCS, 2150B)	1



Modelle 5CP2120W, 5CP2120B, 5CP2140WCS, 5CP2140BCS, 5CP2150W, 5CP2150B

## DICHTUNGSSÄTZE Pro Pumpe ist ein (1) Dichtungssatz erforderlich

PUMPENMODELLE	NBR (STD)	FPM (.0110)	EPDM (.0220)◆	HT (.3000)	STHT (.3400)
5CP2120W, 5CP2140WCS, 5CP2150W 5CP2120B, 5CP2140BCS, 5CP2510B	33628	31628	31648 *	31638	76536

POS. (in Dichtungssätzen)						BEZEICHNUNG	STK.
98	46730	48394	48432	46730	46730	Scheibe, Plungerhalter	3
106	43305	—	—	43305	76305	Dichtung, Niederdruck m/S-Feder	3
	—	45153	48429	—	—	Dichtung, Niederdruck m/SS-Feder	3
120	—	—	—	—	49436	Dichtungsgehäuse	3
121	13978	14329	48904	13978	13978	O-Ring, Dichtungsgehäuse	3
125	43307	—	—	—	—	Dichtung, Hochdruck m/S	3
	—	44936	—	—	—	Dichtung, Hochdruck m/SS	3
	—	—	46667	46667	46667	Dichtung, Hochdruck 2-Tlg m/S-Stütze	3

◆ Silikon Öl/Fett erforderlich

\*Überprüfen Sie die Materialcodes für einzelne Artikel (HT kann generell als Alternative verwendet werden)

## VENTILSÄTZE Pro Pumpe sind (2) Ventilsätze erforderlich

PUMPENMODELLE	NBR (STD)	FPM (.0110)	EPDM (.0220)◆	HT (.3000)	STHT (.3400)
5CP2120W, 5CP2140WCS, 5CP2150W 5CP2120B, 5CP2140BCS, 5CP2510B	30821	31821	31162	30821	30821

POS. (in Ventilsätzen)						BEZEICHNUNG	STK.
162	48361	48361	48361	48361	48361	Stützring, Ventilsitz	3
163	43358	44938	48908	43358	43358	O-Ring, Ventilsitz	3
164	43725	43725	43725	43725	43725	Ventilsitz	3
166	43723	43723	43723	43723	43723	Ventil	3
167	43750	43750	43750	43750	43750	Feder, Ventil	3
168	44565	44565	44565	44565	44565	Federhalter, Ventil	3
172	49382	15855	48431	49382	49382	O-Ring, Ventilstopfen	3

◆ Silikon Öl/Fett erforderlich

## ⚠ ACHTUNG WARNUNG

Alle Systeme benötigen sowohl eine primäre Druckregleinrichtung (d.h. Regelventil oder Umlaufventil) und ein zweites Sicherheits-Druckentlastungssystem (z.B. Sicherheitsventil, Druckentlastungsventil usw.). Falls solche Entlastungssysteme nicht installiert werden, kann dies zu Personenschäden oder Schäden an der Pumpe oder Systemkomponenten führen. CAT PUMPS übernimmt keine Haftung oder Verantwortung für Betrieb eines Hochdrucksystems seiner Kunden.

Bitte lesen Sie vor der Installation bzw. vor Inbetriebnahme unbedingt unsere Betriebsanleitung mit Sicherheits- und Installationshinweisen.

Sie finden unsere Betriebsanleitungen und Hinweise zu unseren allgemeinen Geschäftsbedingungen auf unser Homepage [www.catpumps.de](http://www.catpumps.de)